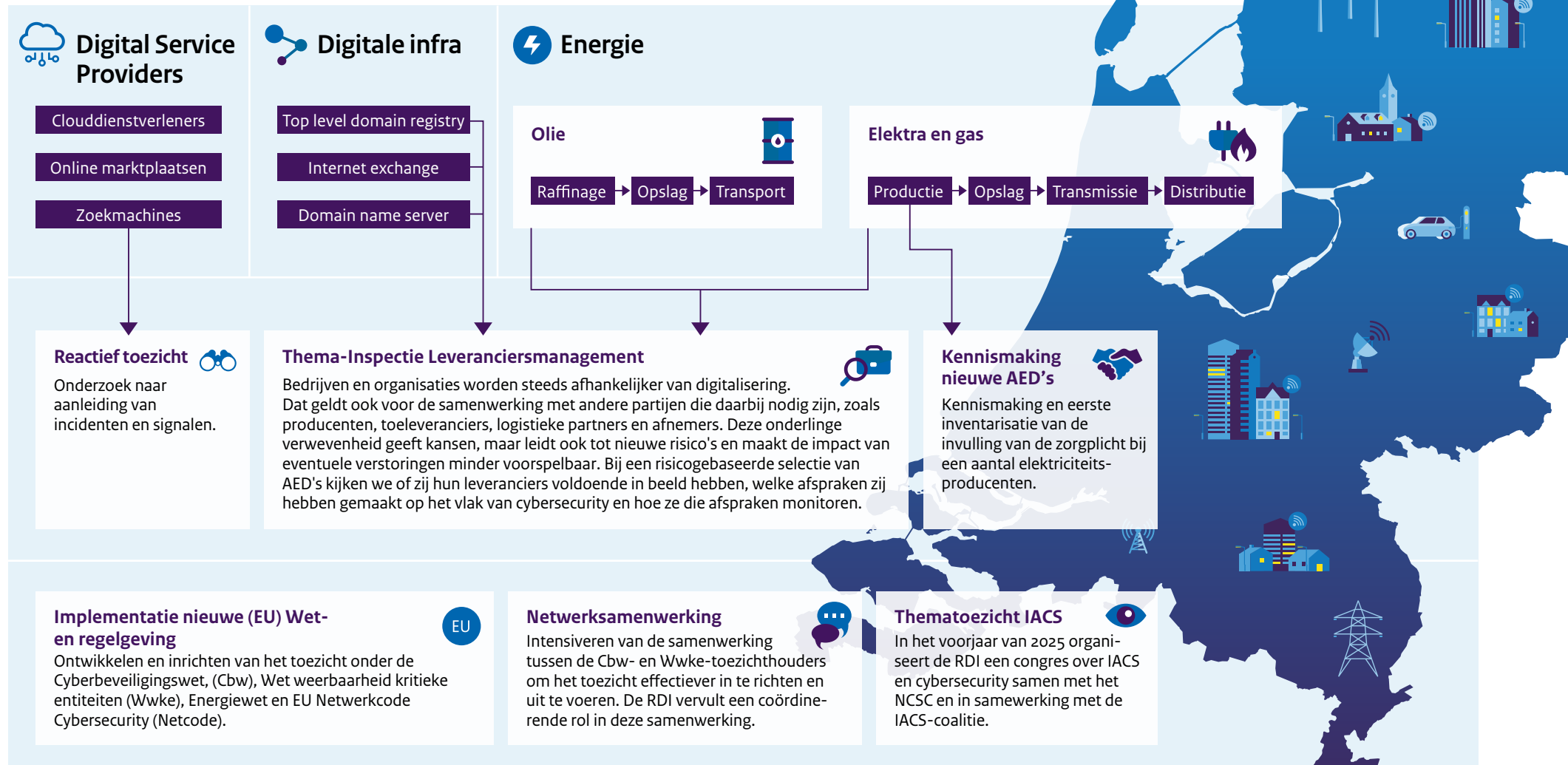




Wet beveiliging netwerk- en informatiesystemen

Speerpunten 2025





Wet beveiliging netwerk- en informatiesystemen - Speerpunten 2025

De Rijksinspectie Digitale Infrastructuur (RDI) legt in deze infographic uit waar ze in 2025 met nadruk naar gaat kijken bij het toezicht op de Wet beveiliging netwerk- en informatiesystemen (Wbni)

Wbni - wat

De Wbni is de Nederlandse implementatie van de Europese NIB-richtlijn. De Wbni verplicht aanbieders van essentiële diensten (AED's) en digitale dienstverleners om passende en evenredige technische en organisatorische maatregelen te nemen om hun ICT te beveiligen. Daarnaast moeten er passende maatregelen getroffen worden om incidenten te voorkomen en de gevolgen van incidenten zo veel mogelijk te beperken.

Wbni - wie

De Minister van Klimaat en Energie heeft elektriciteitsproducenten en de landelijke en regionale netbeheerders aangewezen als AED. Ook in de aardoliesector en de gassector zijn AED's aangewezen. In de sector digitale infrastructuur gaat het om internet exchanges en de beheerder van het .nl domein (SIDN) en een aantal grote DNS-dienstverleners. De RDI houdt actief toezicht op de naleving van de Wbni bij deze doelgroepen.

Digitale dienstverleners worden niet aangewezen en moeten zelf bepalen of ze onder de Wbni vallen. De RDI houdt reactief toezicht op de naleving bij deze doelgroep op basis van meldingen en signalen.

Wbni - hoe

De RDI houdt op vier manieren toezicht op de Wbni:

- Reguliere inspecties: we kijken in de breedte naar het geheel van de cyberbeveiliging
- Thema-inspecties: we verdiepen ons op één of meerdere beveiligingsaspecten
- Incidentinspecties: bij een melding van een incident kijken we mee bij de entiteiten naar de oorzaak van het incident en naar hoe dit in de toekomst voorkomen kan worden
- Thematoezicht: op basis van specifieke onderzoeken en activiteiten stimuleren en ondersteunen we de hele sector om digitaal weerbaar te zijn en te blijven.

Wbni - toezicht vorig jaar

In 2024 heeft de RDI onder andere een thema-inspectie op het gebied van Asset Management uitgevoerd bij een selectie van AED's uit verschillende sectoren. Dit is een belangrijk onderwerp. Een voorwaarde voor het beheersen van de risico's om de continuïteit van de essentiële dienst te waarborgen is dat er een juist en volledig beeld is van de assets die de dienst omvat. Vervolgens kun je maatregelen treffen om de risico's voor deze assets te verkleinen, denk aan bijvoorbeeld aan vulnerability- en/of patchmanagement. Met andere woorden: 'Wat je niet weet dat je hebt, kun je ook niet beheersen'. In het eerste kwartaal van 2025 koppelt de RDI de resultaten van deze inspecties terug. In 2024 heeft de RDI de resultaten van eerdere inspecties gepubliceerd op de website. Het gaat om inspecties op de thema's Risicomanagement, black-start en Business Continuity Management.

Belangrijke ontwikkelingen 2025

Er wordt nog hard gewerkt aan de wetsvoorstellen voor de Cyberbeveiligingswet (Cbw) en de Wet weerbaarheid kritieke entiteiten (Wwke). Daarnaast werkt het Ministerie van Justitie en Veiligheid, samen met de andere betrokken departementen, ook aan de algemene maatregelen van bestuur voor de uitwerking van de Cyberbeveiligingswet en

de Wet weerbaarheid kritieke entiteiten. Daarna worden de wetsvoorstellen en de nadere uitwerking van de wet voorgelegd aan de Tweede Kamer voor parlementaire behandeling. Als vervolgens ook de Eerste Kamer instemt, is de verwachting dat beide wetten in het derde kwartaal van 2025 in werking treden.

De komst van nieuwe technologie als AI en quantum (o.a. quantumcryptie en –netwerken) vraagt voortdurend alert te blijven op dergelijke ontwikkelingen en de impact daarvan op onze maatschappelijke opgave te duiden. Veelal zal onze opgave niet veranderen als gevolg van deze technologische ontwikkeling maar het vraagt wel om te investeren op kennis en/of vaardigheden.

Speerpunten 2025

- Kennismaking en eerste inventarisatie van de invulling van de zorgplicht bij een aantal nieuwe AED's in de elektriciteitssector.
- Thema-inspecties op het gebied van leveranciersmanagement bij een risicogebaseerde selectie van de AED's.
- Thematoezicht, onder andere, in de vorm van een congres over IACS en cybersecurity samen met het NCSC en in samenwerking met de IACS-coalitie.
- Verder ontwikkelen en inrichten van het toezicht onder de Cyberbeveiligingswet, (Cbw), Wet weerbaarheid kritieke entiteiten (Wwke), Energiewet en EU Netwerkkode Cybersecurity (Netcode). Dit doet de RDI graag in samenwerking met de verschillende sectoren. Mogelijk doen we hiervoor in 2025 een beroep op marktpartijen en brancheverenigingen.
- Accountmanagementgesprekken met de AED's.
- Ook in 2025 leggen we extra focus op het extern communiceren van de resultaten van ons toezicht.
- De Cbw en de Wwke vragen intensivering van de samenwerking tussen toezichthouders. De RDI vervult hierin een coördinerende rol.